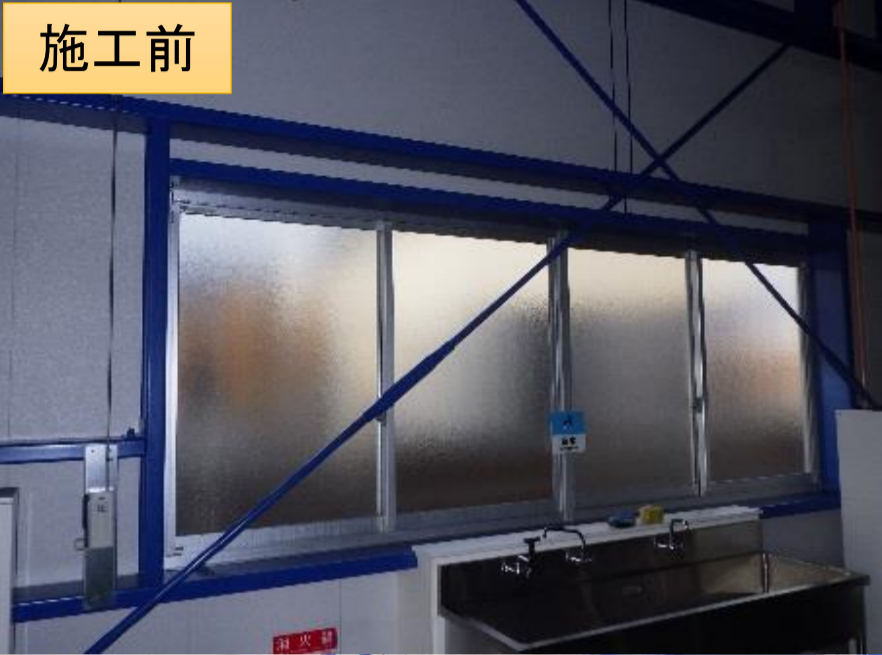


工場などの気になる騒音対策に KT吸音材

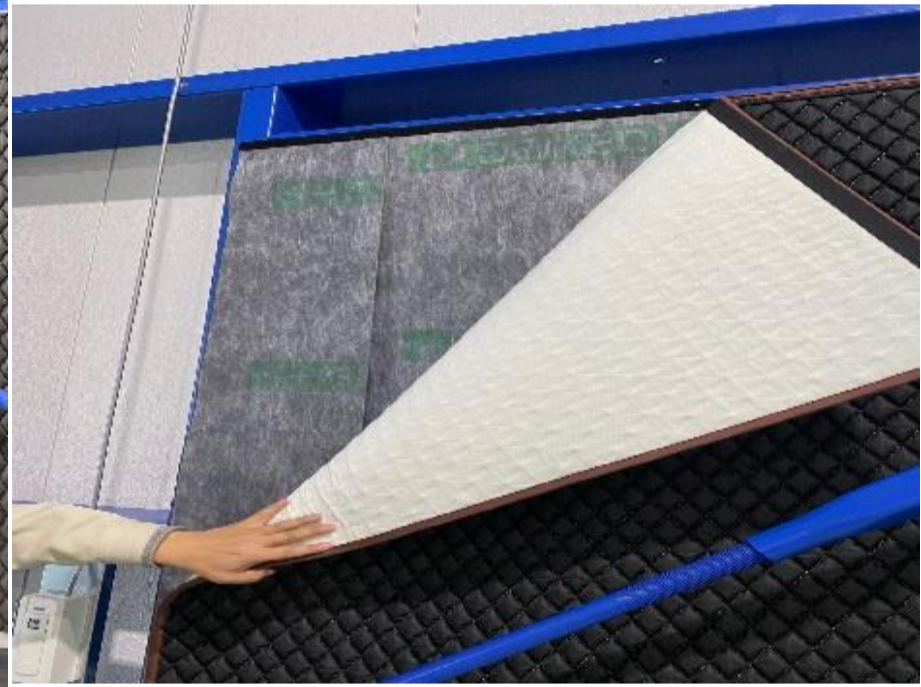
施工事例

KT吸音材Qタイプを遮音シートと組み合わせて窓枠に貼り付けて防音対策。
面ファスナーで取り付けることで、取り外しも可能。

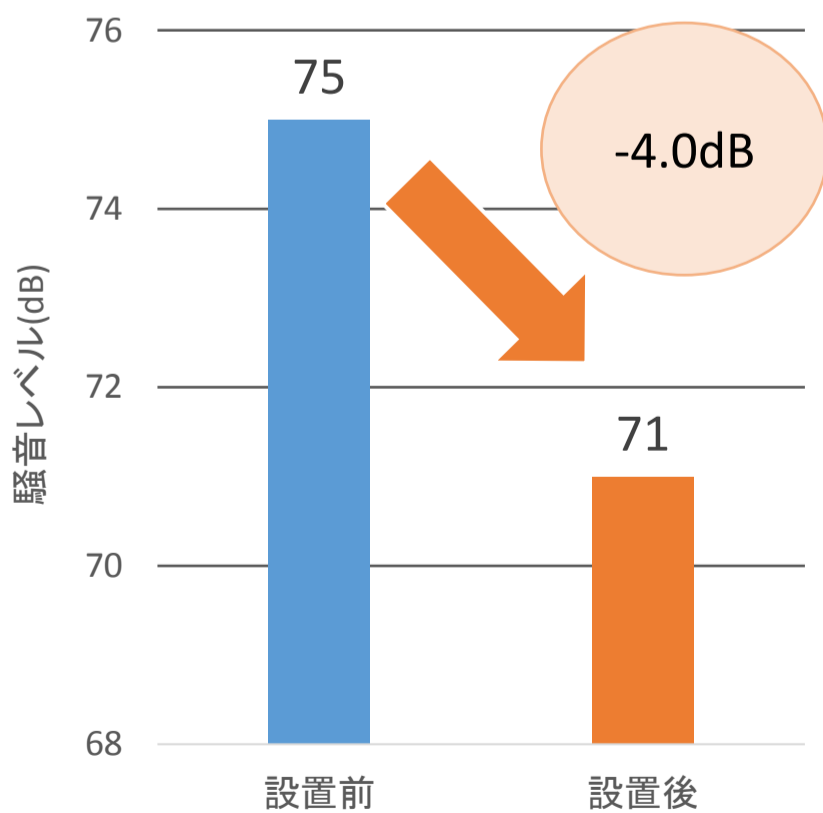
施工前



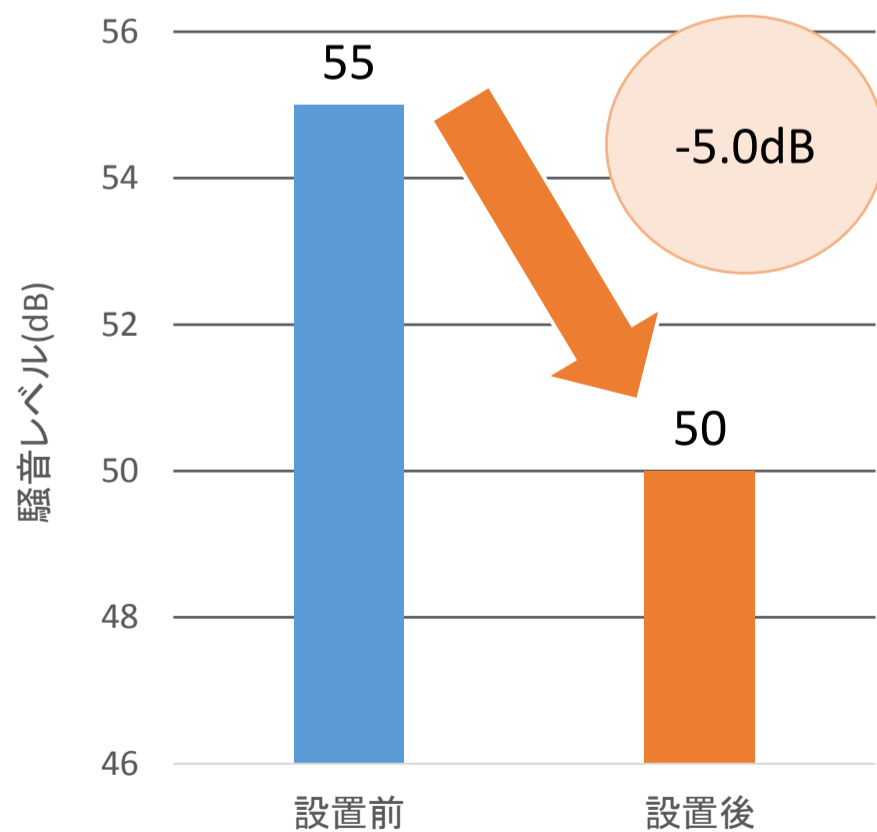
施工後



室内側で測定



室外側で測定



注意事項

- 使用環境によって吸音効果が変わる場合があります。ご了承ください。
- 上記データは自社測定値であり、保証値ではありません。